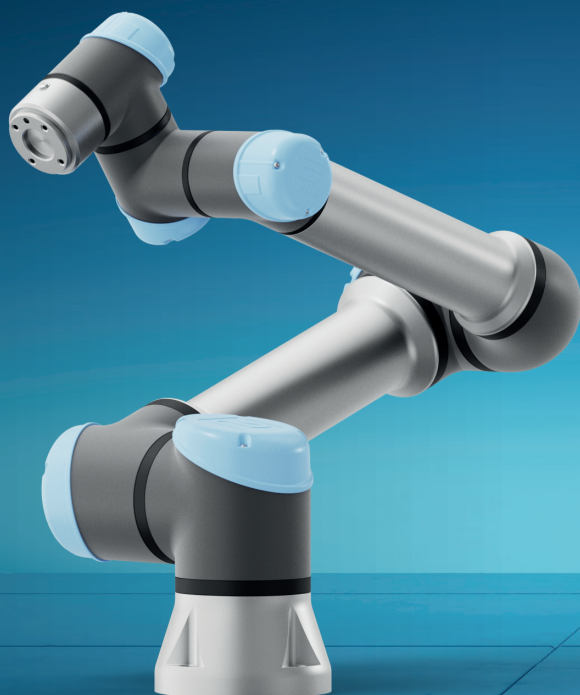


因中国，而创造  
双星问世，耀目登场

UR7e

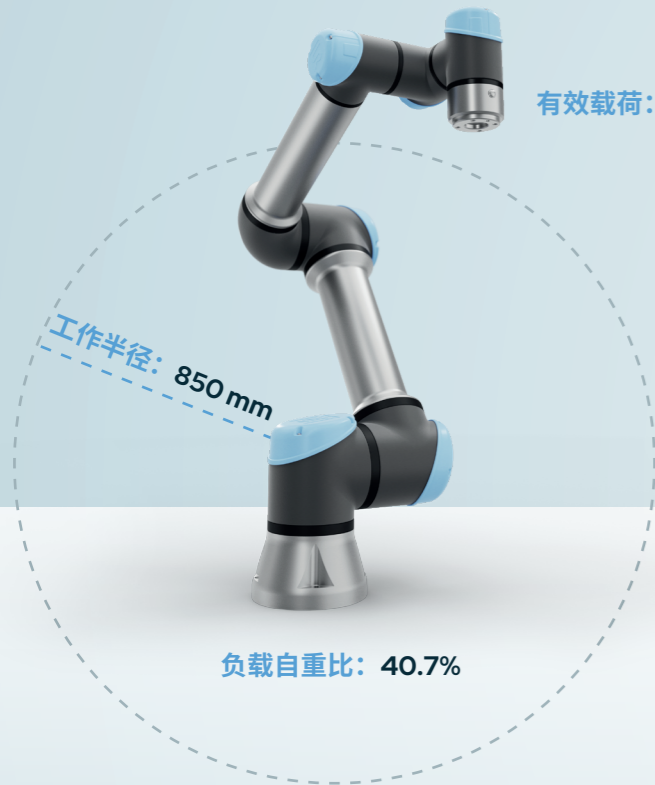


UR12e

# 全球扩张的新里程碑

UR7e和UR12e是优傲专为满足中国客户的独特需求而推出的两款本地化协作机器人。它们均在中国生产，在秉承优傲一贯的高品质和性能要求的基础上，进一步优化了负载自重比，同时具备价格竞争优势。

## UR7e



有效载荷: 7.5 kg

负载自重比: 40.7%

UR7e和UR12e均基于e系列平台。该平台的机器人已有十多年的历史，部署广泛，在全球安装基数已超过10万台。

这两款机器人的规格专为满足中国市场内汽车、电子、塑料和加工行业的需求而设计，广泛适用于多个行业。

## UR12e



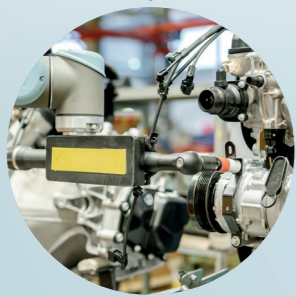
有效载荷: 12.5 kg

负载自重比: 37.3%

### 技术规格

	UR7e	UR12e
有效载荷	7.5 kg	12.5 kg
工作半径	850 mm	1300 mm
基座尺寸	149 mm	190 mm
重量	18.4 kg	33.5 kg
<b>特点</b>		
软件兼容性	支持PolyScope X / PolyScope 5	
优傲关怀支持	是	是

### 应用



#### 螺丝拧紧

优傲协作机器人能有效提高螺丝拧紧、零件插入和组装的精度和批次间作业的一致性。



#### 机器看护

优傲协作机器人可最大限度提高数控机床或注塑机的生产力，优化生产效率。



#### 码垛

优傲协作机器人码垛解决方案能优化生产线末端操作，提高生产力。



#### 焊接

优傲协作机器人可胜任精度、效率和批次间一致性要求高的MIG、TIG、等离子切割、激光焊接、点焊和环缝焊接任务。

### 主要行业



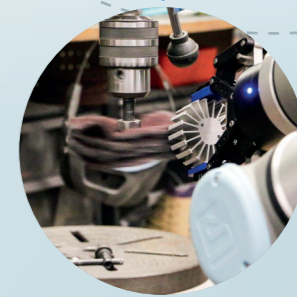
#### 汽车

优傲协作机器人结构紧凑，非常适合近距离与人类协作，可轻松集成到现有生产线上，助您解决以往的自动化瓶颈。



#### 电子

优傲协作机器人可帮助电子厂商应对订单高峰，适应日常生产计划的变化，同时保持竞争力和高效生产。

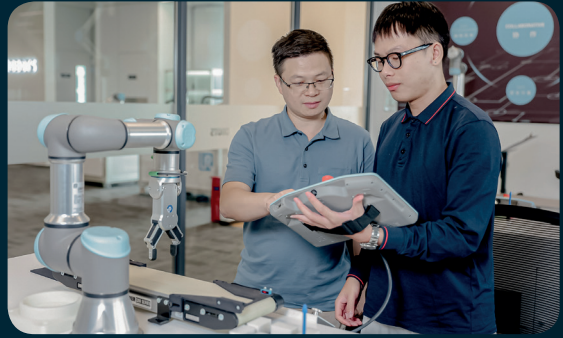


#### 金属加工

采用优傲协作机器人来处理高精度和高可重复性的工件上料任务有助于提高产品质量。



# UNIVERSAL ROBOTS



## 本地制造

通过遵循全球质量标准并转向本地制造，优傲有效降低了协作机器人的成本并缩短了交货周期，以此为客户带来了成本优势并保证了卓越的产品质量。

## 全球覆盖，本地支持

优傲在中国扩展本地服务团队，加快了响应速度的同时优化了服务支持，确保在全球30个国家持续提供本地化的优质服务，支持客户的国际业务拓展。

## 客户获益



### 可预计成本和快速回本

基于实现商定好的预算，确保各要素都经过精确计算，从而有效提升决策信心，并加快投资回报周期。



### 快捷交付和部署

快捷交付和部署可确保您的解决方案在数周内即可投入使用，而非数月。



### 简单易用

优傲合作伙伴提供的软件不仅直观且功能强大，进一步简化了编程工作。



## 联系我们

优傲机器人贸易（上海）有限公司  
上海市静安区普济路88号  
静安国际中心B座19楼

+86 21 61326299

[ur.china@universal-robots.com](mailto:ur.china@universal-robots.com)

[www.universal-robots.cn](http://www.universal-robots.cn)

